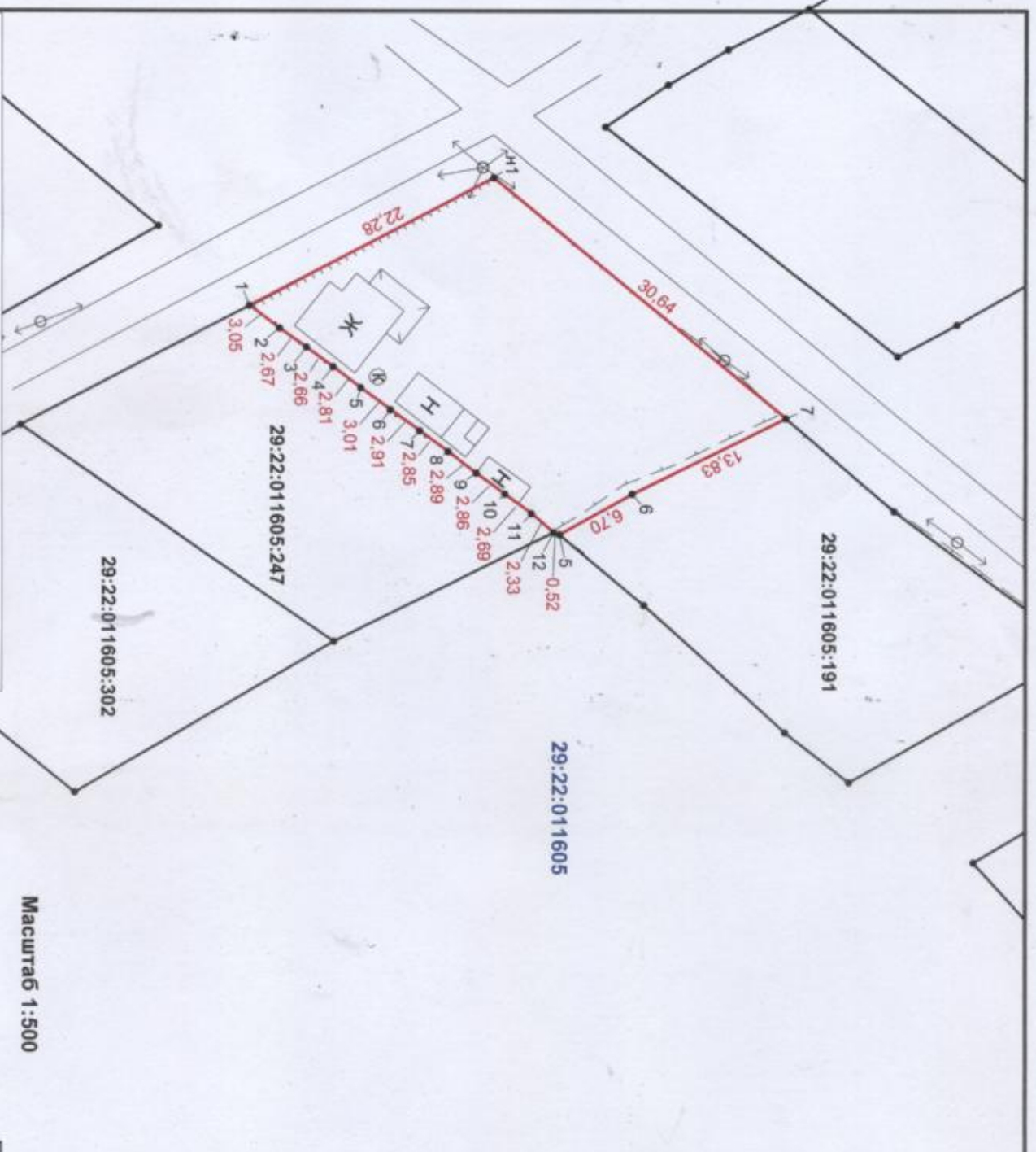


СХЕМА РАСПОЛОЖЕНИЯ ЗЕМЕЛЬНОГО УЧАСТКА
 на кадастровом плане территории
 кадастрового квартала 29:22:011605
 в г.Архангельске Маймаканском территориальном
 округе, тер. СНТ "Лесная поляна", участок № 311
 (категория земель - земли населенных пунктов)

УТВЕРЖДЕНА

Распоряжением Администрации городского округа
 "Город Архангельск"



УСЛОВНЫЕ ОБОЗНАЧЕНИЯ:
 — граница образуемого земельного участка
 — граница земельных участков, сведения о которых
 содержатся в ГКН

Масштаб 1:500

Площадь земельного участка 601 кв. м.
 Система координат МСК-29

Обозначение характерных точек границ	КООРДИНАТЫ, М	
	X	Y
н1	666268,66	2520915,80
7	666292,25	2520935,36
6	666279,86	2520941,51
5	666274,01	2520944,78
12	666273,52	2520944,62
11	666271,76	2520943,10
10	666269,59	2520941,51
9	666267,29	2520939,81
8	666264,99	2520938,06
7	666262,70	2520936,36
6	666260,34	2520934,66
5	666257,93	2520932,86
4	666255,69	2520931,16
3	666253,56	2520929,57
2	666251,38	2520928,03
1	666248,95	2520926,18
н1	666268,66	2520915,80

ООО "Архземпроект-инвест"

Директор: Чайкив С.А.

Кадастровый инженер: Иванова Н.Г.

Дата: _____