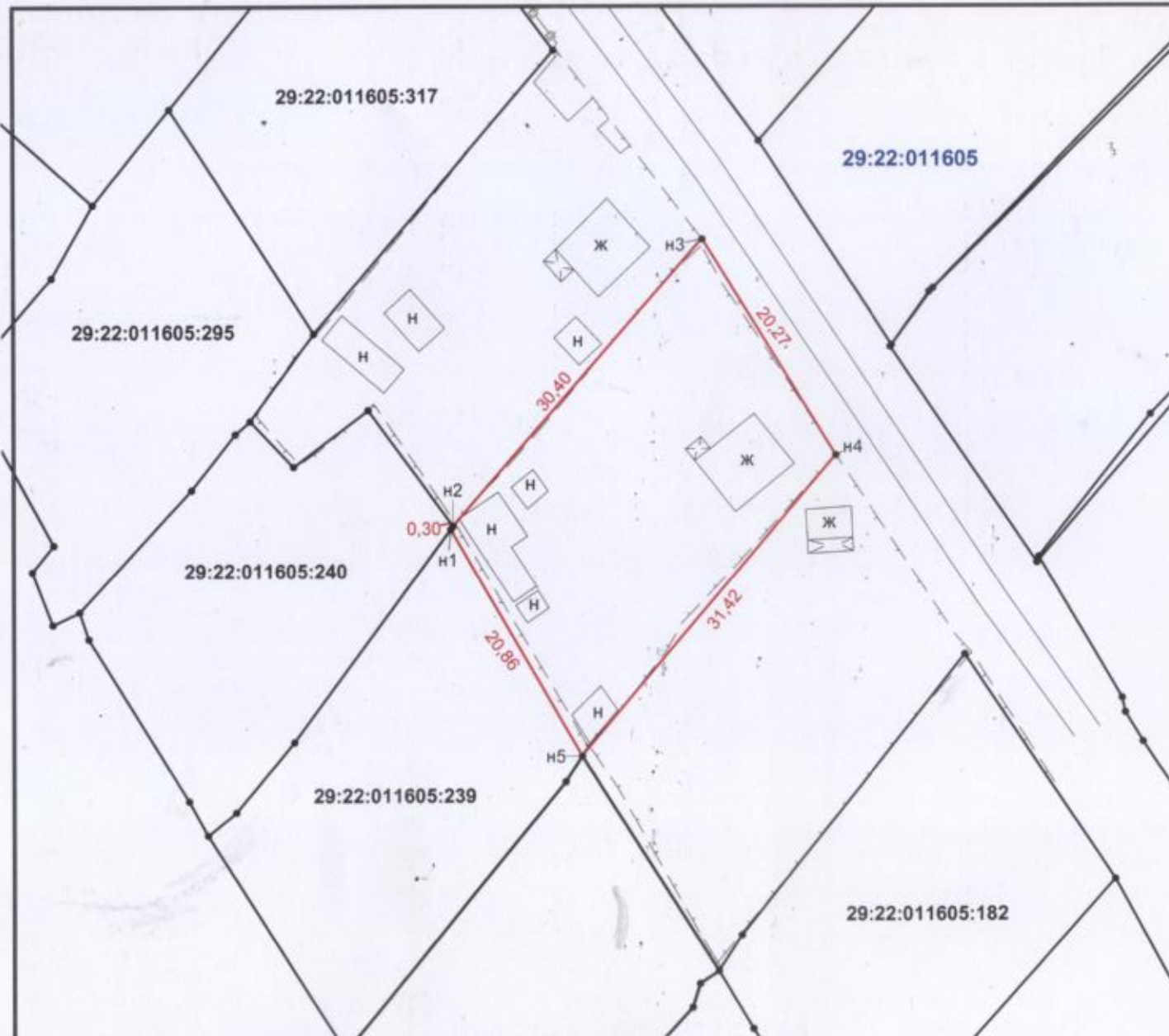


СХЕМА РАСПОЛОЖЕНИЯ ЗЕМЕЛЬНОГО УЧАСТКА
на кадастровом плане территории
кадастрового квартала 29:22:011605
в г.Архангельске Маймаксанском территориальном
округе, тер. СНТ "Лесная поляна", участок "№ 349
(категория земель - земли населенных пунктов)

УТВЕРЖДЕНА

Распоряжением Администрации городского округа
"Город Архангельск"



Площадь земельного участка 607 кв.м.		
система координат МСК-29		
Обозначение характерных точек границ	координаты, м	
	X	Y
n1	666439,03	2520849,58
n2	666439,28	2520849,75
n3	666462,16	2520869,77
n4	666444,91	2520880,42
n5	666420,99	2520860,05
n1	666439,03	2520849,58

УСЛОВНЫЕ ОБОЗНАЧЕНИЯ:

- граница образуемого земельного участка
- граница земельных участков, сведения о которых содержатся в ГКН

Масштаб 1:500

ООО "Архземпредприятие"

Директор

Чецкий С.А.

Кадастровый инженер

Иванова Н.П.

Дата: