

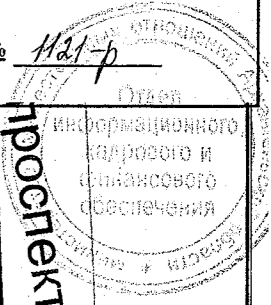
**СХЕМА РАСПОЛОЖЕНИЯ ЗЕМЕЛЬНОГО УЧАСТКА
НА КАДАСТРОВОМ ПЛАНЕ ТЕРРИТОРИИ**

в кадастровом квартале 29:22:022532
в Соломбальском территориальном округе
г.Архангельска
по ул.Красных партизан, 4, к.2
(категория земель - земли населенных пунктов)

УТВЕРЖДЕНА

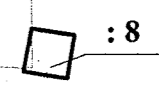
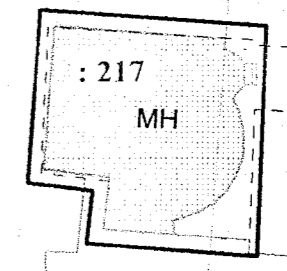
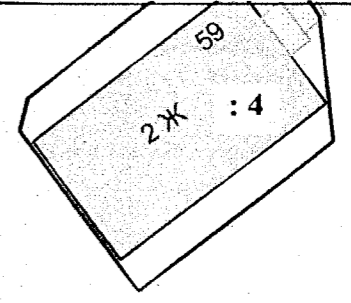
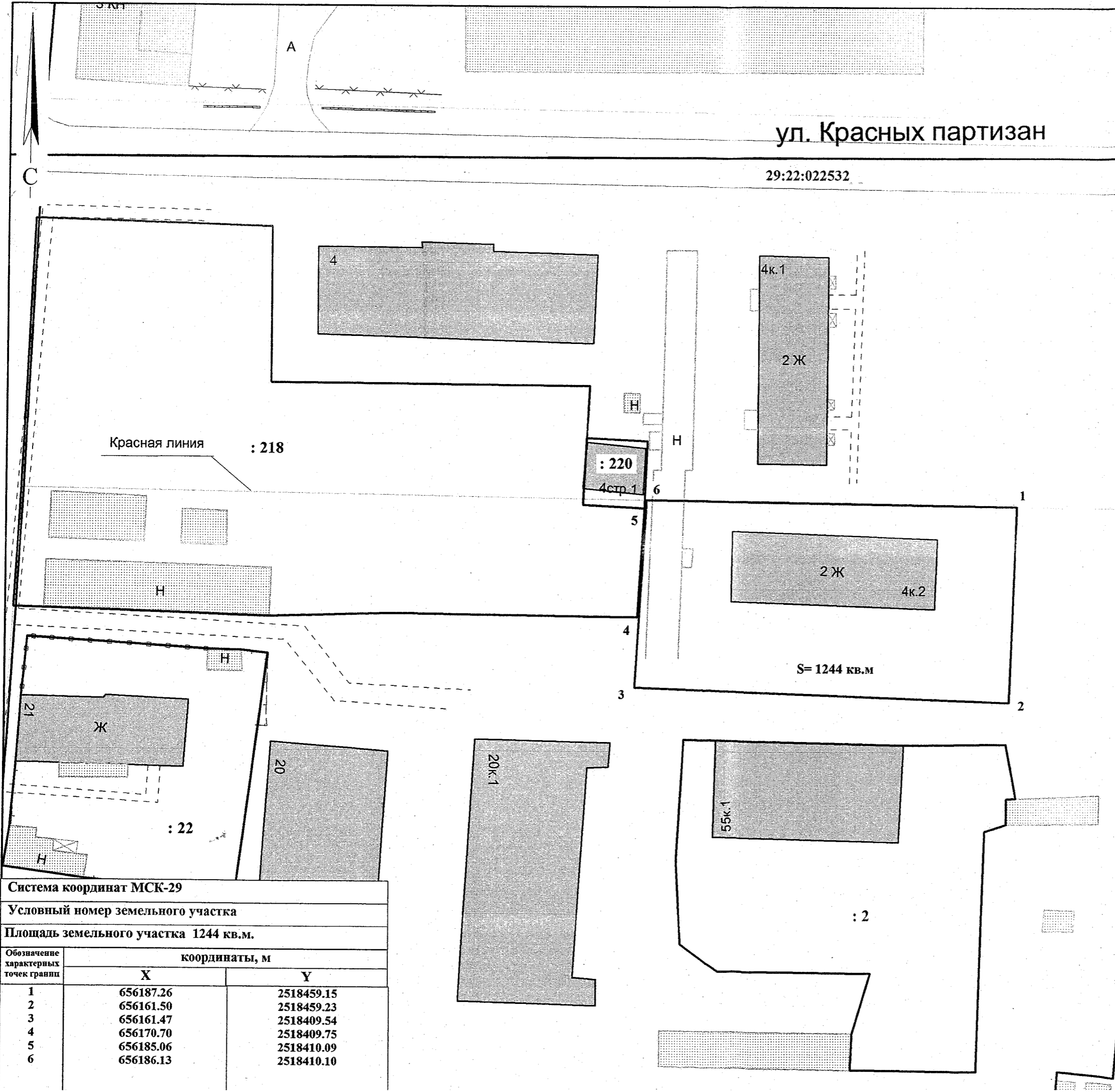
Распоряжением министерства имущественных отношений
Архангельской области

от "06" июля 2018 г. № 121-р



ул. Красных партизан

29:22:022532



проспект Никольский

Система координат МСК-29

Условный номер земельного участка

Площадь земельного участка 1244 кв.м.

Обозначение характерных точек границ	координаты, м	
	X	Y
1	656187.26	2518459.15
2	656161.50	2518459.23
3	656161.47	2518409.54
4	656170.70	2518409.75
5	656185.06	2518410.09
6	656186.13	2518410.10

УСЛОВНЫЕ ОБОЗНАЧЕНИЯ:

	изображение границ образуемого земельного участка
	изображение границ учтенных земельных участков
29:22:022532	надпись кадастрового номера кадастрового квартала
:2	надпись кадастрового номера земельного участка